

5а, 11а, 12а, 13а, 10а.

Государственное унитарное предприятие Московской области  
"Московское областное бюро технической инвентаризации"

Юго-Восточный филиал

Егорьевский отдел

(наименование организации, осуществляющей техническую инвентаризацию)

**ТЕХНИЧЕСКИЙ ПАСПОРТ ЗДАНИЯ**

*многоквартирный дом*

(наименование объекта недвижимости)

**Адрес (местоположение) объекта недвижимости:**

Субъект Российской Федерации	Московская область	
Район	Егорьевский	
Муниципальное образование	Тип	
	Наименование	
Населенный пункт	Тип	деревня
	Наименование	Старое
Улица (проспект, переулок и т.д.)	Тип	
	Наименование	
Номер дома	13а	
Номер корпуса		
Номер строения		
Литера	А4	
Иное описание местоположения		

Инвентарный номер	032:014-184/А3
Номер в реестре жилищного фонда	
Кадастровый номер	

Паспорт составлен по состоянию на

02 ноября 2016 г.

дата обследования объекта в натуре



# I. Архитектурно-планировочные и эксплуатационные показатели

Серия, тип проекта \_\_\_\_\_

Литера **A4** (многоквартирный дом) Год постройки **1917** Число этажей **2**

Год последнего капитального ремонта \_\_\_\_\_

Кроме того имеется: \_\_\_\_\_

Строительный объем - **1339** куб.м, в том числе:

Общая площадь здания (без учета лоджий, балконов, веранд и т.п.) **324,1** кв.м

Число лестниц шт.; \_\_\_\_\_ их уборочная площадь **0,0** кв.м

## Распределение общей площади здания по назначению помещений (кв.м)

Литера	Площадь здания с учетом лоджий, балконов и т.п.	В том числе							
		Площадь жилых помещений			Площадь нежилых помещений		Кроме того, площадь		
		с учетом лоджий, балконов и т.п.	в том числе		Общая	в том числе		общих коридоров, мест общего пользования и лест. клеток	помещений обслуживания дома
			без учета лоджий, балконов и т.п.	из нее: жилая		основная	вспомогательная		
A4	324,1	284,4	284,4	159,4			39,7		
Всего:	324,1	284,4	284,4	159,4			39,7		

## Распределение площади жилых помещений здания по числу комнат (кв.м)

Квартиры	Количество	Общая площадь жилых помещений (с учетом лоджий, балконов, террас и веранд)	в том числе	
			общая площадь жилых помещений (без учета лоджий, балконов, веранд, террас)	из нее: жилая площадь
2-комнатные	1	66,2	66,2	36,6
3-комнатные	3	218,2	218,2	122,8
Всего:	4	284,4	284,4	159,4

Средняя жилая площадь **39,9** кв.м. Ср. внутренняя высота жилых помещений **3,10** м.

## Распределение площади жилых помещений здания с учетом архитектурно-планировочных особенностей (кв.м)

Литера	В квартирах			
	кол-во жилых		площадь	
	квартир	комнат	общая жилых помещений (без учета лоджий, балконов, веранд)	из нее: жилая площадь
A4	4	11	284,4	159,4
Всего:	4	11	284,4	159,4

## Площадь нежилых помещений (кв.м)

Назначение помещений	Площадь		
	общая	основная	вспомогательная
Всего:			



Площадь общих помещений, используемых для обслуживания дома (кв.м)

Назначение помещений	Площадь		
	общая	основная	вспомогательная





## II. Техническое описание здания или его пристройки

Наименование конструктивных элементов	Описание элементов (материал, конструкция, отделка и прочее)
2	3
<b>Этаж</b> <b>Этаж А4</b>	Физический износ здания - <u>53</u> %    Число этажей <b>2</b>
<b>Фундамент</b>	<i>бутовый с оштукатуренным цоколем</i>
<b>Стены, перегородки</b>	<i>стены бревенчатые, перегородки деревянные оштукатуренные</i>
<b>Перекрытия</b>	<i>деревянные утепленные</i>
<b>Крыша</b>	<i>этернитовая по деревянным стропилам</i>
<b>Полы</b>	<i>дощатые</i>
<b>Дверные работы</b>	
<b>Устройство санитарно-технические, электротехнические, отопительные устройства</b>	<i>центральное отопление, водопровод, канализация, электроосвещение, радио, телефон</i>
<b>Другие работы</b>	

Наименование	Материал, конструкция	Размеры (длина, ширина, высота)	Износ %
2	3	4	5





### III. Благоустройство общей площади жилых помещений здания (кв.м)

Вид благоустройства	Площадь
1	2
Центральный (центральный)	325,7
Центральная (центральная)	325,7
ТЭЦ на твердом топливе	325,7
	325,7

### IV. Сведения о правообладателях

Субъект права: для граждан - фамилия, имя, отчество; для юридических лиц - по уставу	Документы, подтверждающие право собственности, владения, пользования	Доля (часть, литера)
2	3	4

### V. Стоимость здания

Балансовая стоимость

Балансовая стоимость (с учетом износа)

Инвентаризационная стоимость в ценах г.

Инвентаризационная стоимость в ценах г.

### Перечень документов, прилагаемых к техническому паспорту:

Наименование документа	Примечание (масштаб, количество листов, прочее)
2	3

### Примечания (особые отметки)

Изменение общей площади здания с 335,2 кв.м. до 324,1 кв.м в связи с перепланировкой кв.№4 и изменение размеров в кв.№3

Паспорт изготовлен

21 ноября 2016 г.

Исполнил

Миронова И. И.

Проверил

Мурашов А.С.

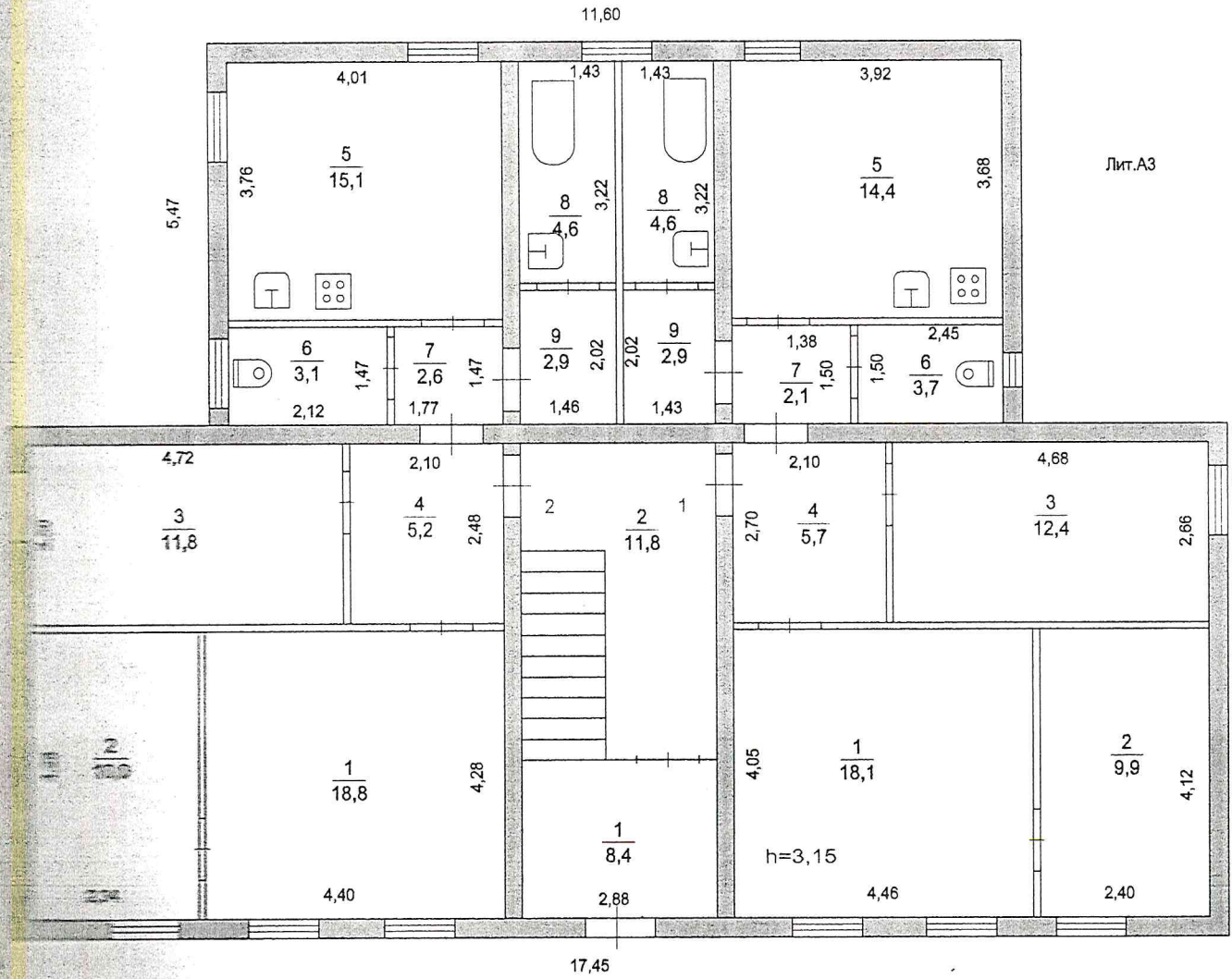
Руководитель комплексной производственной группы Юго-Восточного филиала ГУП МО МОБТИ

Паспорт выдан " " г.



# Поэтажный план

1 этаж



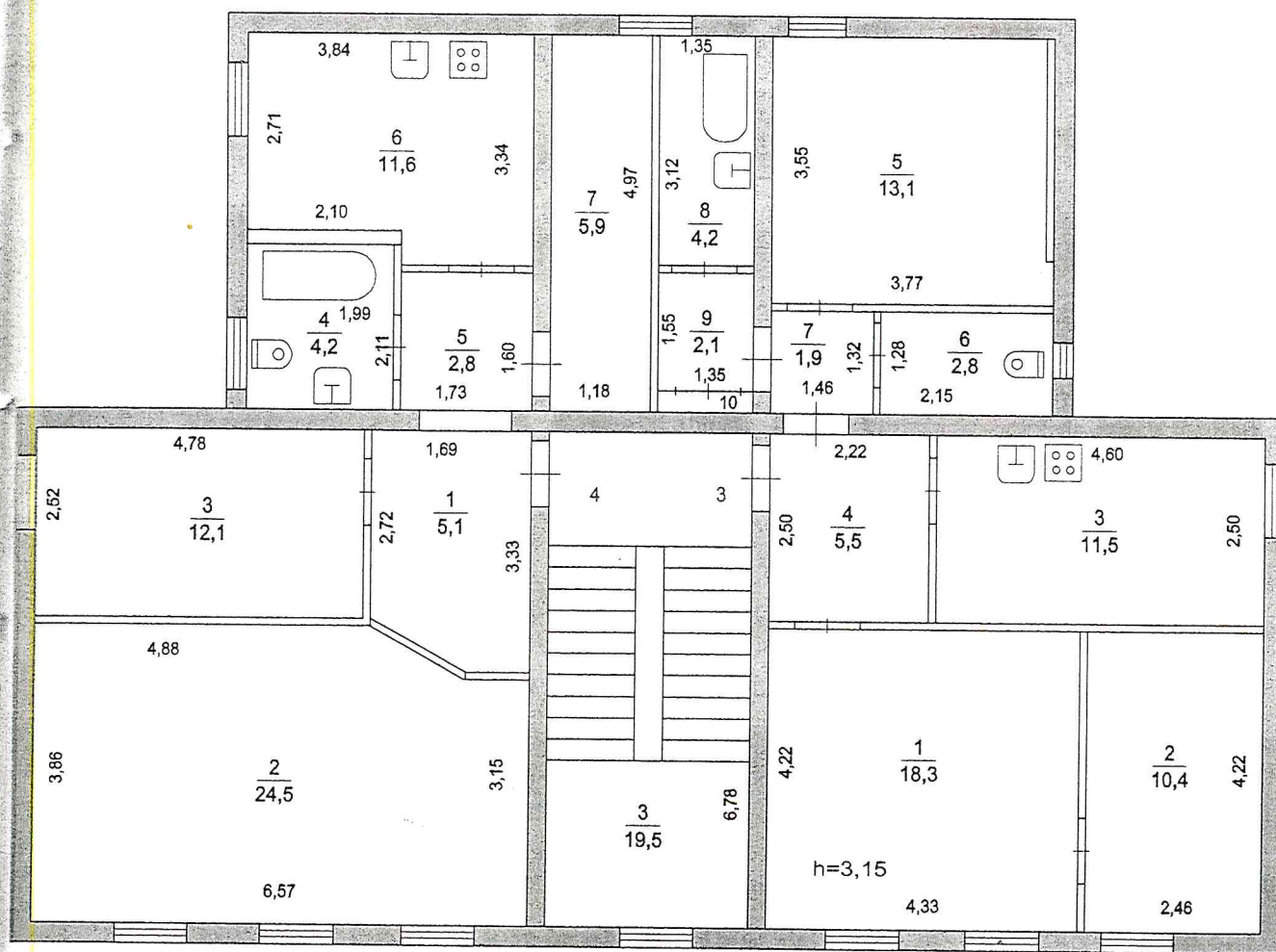
Наименование ОТИ Юго-Восточный филиал ГУП МО "МОБТИ"				
Поэтажный план объекта жилищного строительства				
Исполнитель	ФИО Миронова И.И.	Дата	140300, Московская область, Егорьевский р-н, д. Старое, дом 13а	Лист _____
		02.11.2016		Листов _____
		Подпись		Масштаб 1:100
		<i>[Signature]</i>		





# Поэтажный план

2 этаж



Наименование ОТИ Юго-Восточный филиал ГУП МО "МОБТИ"				
Поэтажный план объекта жилищного строительства				
Исполнитель	ФИО Миронова И.И.	Дата	140300, Московская область, Егорьевский р-н, д. Старое, дом 13а	Лист _____
		02.11.2016		Листов _____
		Подпись		Масштаб 1:100
		<i>[Signature]</i>		



# Экспликация к поэтажному плану

многоквартирный дом, лит. А4

наименование объекта

Адрес (местоположение) здания:

Московская область, Егорьевский, д. Старое, Дом 13а

Литера	Этаж	Номер помещения	Номер по плану	Назначение помещений жилая, комната, кухня и. т.п.	Формула подсчета площади частей помещения	Площадь всех частей здания (комнат и помещений вспомогательного использования)	в том числе				Высота	Площадь помещений общего пользования	Самостоятельно перусчитанная или перераспределенная площадь
							Общая площадь жилых помещений	из нее		Площадь помещений вспомогательного использования с коэф.			
								жилая	подсобная				
1	2	3	4	5	6	7	8	9	10	11	12	13	14
A4	1	1	1	жилая	4.05*4.46	18,1	18,1	18,1			3,05		
A4			2	жилая	2.40*4.12	9,9	9,9	9,9					
A4			3	жилая	4.68*2.66	12,4	12,4	12,4					
A4			4	коридор	2.70*2.1	5,7	5,7		5,7				
A4			5	кухня	3.92*3.68	14,4	14,4		14,4				
A4			6	туалет	2.45*1.5	3,7	3,7		3,7				
A4			7	коридор	1.50*1.38	2,1	2,1		2,1				
A4			8	ванная	3.22*1.43	4,6	4,6		4,6				
A4			9	коридор	1.43*2.02	2,9	2,9		2,9				
				Итого по пом. квартира № 1			73,8	73,8	40,4	33,4			
A4	1	2	1	жилая	4.40*4.28	18,8	18,8	18,8			3,05		
A4			2	жилая	2.34*4.28	10,0	10,0	10,0					
A4			3	жилая	4.72*2.50	11,8	11,8	11,8					
A4			4	коридор	2.10*2.48	5,2	5,2		5,2				
A4			5	кухня	4.01*3.76	15,1	15,1		15,1				
A4			6	туалет	2.12*1.47	3,1	3,1		3,1				
A4			7	коридор	1.77*1.47	2,6	2,6		2,6				
A4			8	ванная	1.43*3.22	4,6	4,6		4,6				
A4			9	коридор	1.46*2.02	2,9	2,9		2,9				
				Итого по пом. квартира № 2			74,1	74,1	40,6	33,5			
A4	2	3	1	жилая	4.33*4.22	18,3	18,3	18,3			3,15		
A4			2	жилая	2.46*4.22	10,4	10,4	10,4					
A4			3	кухня	4.60*2.5	11,5	11,5		11,5				
A4			4	коридор	2.22*2.50	5,5	5,5		5,5				
A4			5	жилая	3.77*3.55-0.1*3.06	13,1	13,1	13,1					
A4			6	туалет	2.15*1.28	2,8	2,8		2,8				
A4			7	коридор	1.46*1.32	1,9	1,9		1,9				
A4			8	ванная	3.12*1.35	4,2	4,2		4,2				
A4			9	коридор	1.55*1.35	2,1	2,1		2,1				
A4			10	шкаф	1.35*0.35	0,5	0,5		0,5				
				Итого по пом. квартира № 3			70,3	70,3	41,8	28,5			
A4	2	4	1	коридор		5,1	5,1		5,1		3,15		
A4			2	жилая		24,5	24,5	24,5					
A4			3	жилая		12,1	12,1	12,1					
A4			4	санузел		4,2	4,2		4,2				
A4			5	коридор		2,8	2,8		2,8				
A4			6	кухня		11,6	11,6		11,6				
A4			7	кладовая		5,9	5,9		5,9				
				Итого по пом. квартира № 4			66,2	66,2	36,6	29,6			





1	2	3	4	5	6	7	8	9	10	11	12	13	14
---	---	---	---	---	---	---	---	---	----	----	----	----	----

Места общего пользования (коридоры, лестничные клетки и т.п.):

Литера	Этаж	Номер помещения	Номер по плану	Назначение помещений жилая, комната, кухня и. т.п.	Формула подсчета площади частей помещения	Площадь всех частей здания (комнат и помещений вспомогательного использования)	в том числе				Высота	Площадь помещений общего пользования	Самовольно перестроенная или переоборудованная площадь
							Общая площадь жилых помещений	из нее		Площадь помещений вспомогательного использования с коэф.			
								жилая	подсобная				
1	2	3	4	5	6	7	8	9	10	11	12	13	14
A4	1	1	1	тамбур	2.92*2.88							8.4	
A4		2	2	лестничная клетка	2.92*4.03							11.8	
A4	2	1	3	лестничная клетка	6.78*2.88							19.5	
<b>Итого по пом. помещение № 1</b>												39.7	
<b>ИТОГО:</b>												39.7	

<i>Итого по этажу "1"</i>						147,9	147,9	81,0	66,9			20.2	
<i>Итого по этажу "2"</i>						136,5	136,5	78,4	58,1			19.5	
<i>Итого по всем этажам</i>						284,4	284,4	159,4	125,0			39,7	

Кроме того:

Литера	Этаж	Номер помещения	Номер по плану	Назначение помещений жилая, комната, кухня и. т.п.	Формула подсчета площади частей помещения	Площадь всех частей здания (комнат и помещений вспомогательного использования)	в том числе				Высота	Площадь помещений общего пользования	Самовольно перестроенная или переоборудованная площадь
							Общая площадь жилых помещений	из нее		Площадь помещений вспомогательного использования с коэф.			
								жилая	подсобная				
1	2	3	4	5	6	7	8	9	10	11	12	13	14
<b>ИТОГО:</b>													

