

Государственное унитарное предприятие Московской области
"Московское областное бюро технической инвентаризации"

Юго-Восточный филиал

Егорьевский отдел

(наименование организации, осуществляющей техническую инвентаризацию)

ТЕХНИЧЕСКИЙ ПАСПОРТ ЗДАНИЯ

многоквартирный дом

(наименование объекта недвижимости)

Адрес (местоположение) объекта недвижимости:

Субъект Российской Федерации	Московская область	
Район	Егорьевский	
Муниципальное образование	Тип	
	Наименование	
Населенный пункт	Тип	деревня
	Наименование	Старое
Улица (проспект, переулок и т.д.)	Тип	
	Наименование	
Номер дома	12а	
Номер корпуса		
Номер строения		
Литера	А4	
Иное описание местоположения		
Инвентарный номер	032:014-184/А4	
Номер в реестре жилищного фонда		
Кадастровый номер		

Паспорт составлен по состоянию на

02 ноября 2016 г.

дата обследования объекта в натуре

I. Архитектурно-планировочные и эксплуатационные показатели

Серия, тип проекта _____

Литера A4 (многоквартирный дом) Год постройки 1917 Число этажей 2

Год последнего капитального ремонта _____

Кроме того имеется: _____

Строительный объем - 1310 куб.м, в том числе:

Общая площадь здания (без учета лоджий, балконов, веранд и т.п.) 325,7 кв.м

Число лестниц шт.; _____ их уборочная площадь 0,0 кв.м

Распределение общей площади здания по назначению помещений (кв.м)

Литера	Площадь здания с учетом лоджий, балконов и т.п.	В том числе							
		Площадь жилых помещений			Площадь нежилых помещений		Кроме того, площадь		
		с учетом лоджий, балконов и т.п.	в том числе		Общая	в том числе		общих коридоров, мест общего пользования и лест. клеток	помещений обслуживания дома
			без учета лоджий, балконов и т.п.	из нее: жилая		основная	вспомогательная		
A4	325,7	286,9	286,9	156,2			38,8		
Всего:	325,7	286,9	286,9	156,2			38,8		

Распределение площади жилых помещений здания по числу комнат (кв.м)

Квартиры	Количество	Общая площадь жилых помещений (с учетом лоджий, балконов, террас и веранд)	в том числе	
			общая площадь жилых помещений (без учета лоджий, балконов, веранд, террас)	из нее жилая площадь
3-комнатные	4	286,9	286,9	156,2
Всего:	4	286,9	286,9	156,2

Средняя жилая площадь 39,1 кв.м. Ср. внутренняя высота жилых помещений 3,10 м.

Распределение площади жилых помещений здания с учетом архитектурно-планировочных особенностей (кв.м)

Литера	В квартирах			
	кол-во жилых		площадь	
	квартир	комнат	общая жилых помещений (без учета лоджий, балконов, веранд)	из нее: жилая площадь
A4	4	12	286,9	156,2
Всего:	4	12	286,9	156,2

Площадь нежилых помещений (кв.м)

Назначение помещений	Площадь		
	общая	основная	вспомогательная
Всего:			

II. Техническое описание здания или его пристройки

№ п/п	Наименование конструктивных элементов	Описание элементов (материал, конструкция, отделка и прочее)
1	2	3
	Литера <u>A4</u>	Физический износ здания - <u>53</u> % Число этажей <u>2</u>
1	Фундамент	<i>бутовья с оштукатуренным цоколем</i>
2	Стены, перегородки	<i>стены бревенчатые, перегородки деревянные оштукатуренные</i>
3	Перекрытие	<i>деревянные утепленные</i>
4	Крыша	<i>этеритовая по деревянным стропилам</i>
5	Полы	<i>дощатые</i>
6	Проемы	
7	Отделочные работы	
8	Внутренние санитарно-технические, электротехнические, слаботочные устройства	<i>центральное отопление, водопровод, канализация, электроосвещение, радио, телефон</i>
9	Прочие работы	

Литера	Наименование	Материал, конструкция	Размеры (длина, ширина, высота)	Износ
1	2	3	4	5

Площадь общих помещений, используемых для обслуживания дома (кв.м)

Назначение помещений	Площадь		
	общая	основная	вспомогательная
Всего:			

III. Благоустройство общей площади жилых помещений здания (кв.м)

Вид благоустройства	Площадь
1	2
водопровод (центральный)	325,7
канализация (центральная)	325,7
отопление от ТЭЦ на твердом топливе	325,7
электричество	325,7

IV. Сведения о правообладателях

Дата записи	Субъект права: для граждан - фамилия, имя, отчество; для юридических лиц - по уставу	Документы, подтверждающие право собственности, владения, пользования	Доля (часть итера)
1	2	3	4

V. Стоимость здания

Полная балансовая стоимость

Остаточная балансовая стоимость (с учетом износа)

Инвентаризационная стоимость в ценах г.

Инвентаризационная стоимость в ценах г.

Перечень документов, прилагаемых к техническому паспорту:

№ № и/ли	Наименование документа	Примечание (масштаб, количество листов, прочее)
1	2	3

Комментарии (особые отметки)

Паспорт изготовлен _____ 18 ноября 2016 г.

Исполнил _____ Миронова И. И.

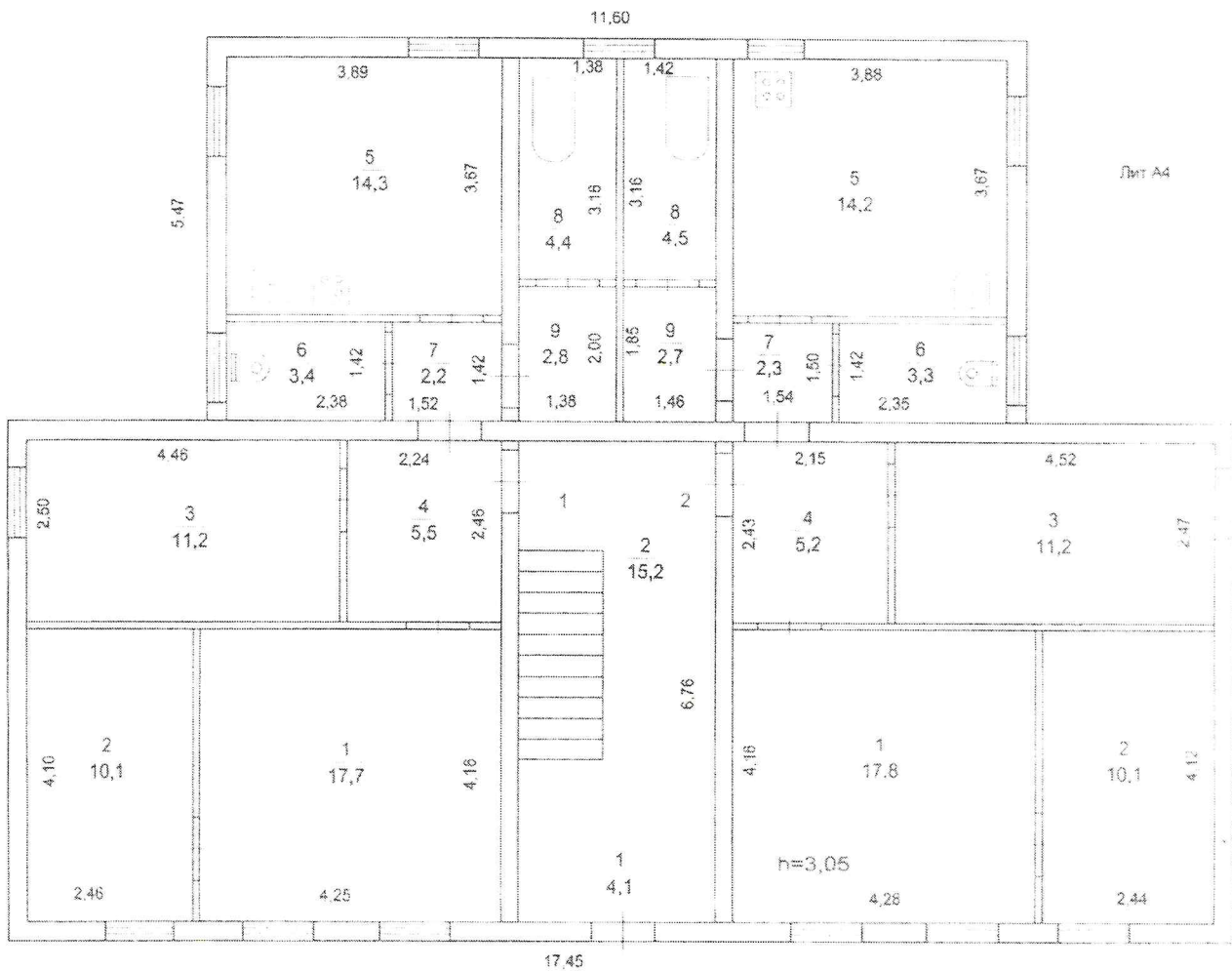
Проверил _____ Мурашов А. С.

Руководитель комплексной
производственной группы Юго-
Восточного филиала ГУП МО МОБТИ _____

Паспорт выдан " _____ " _____ г.

Поэтажный план

1 этаж



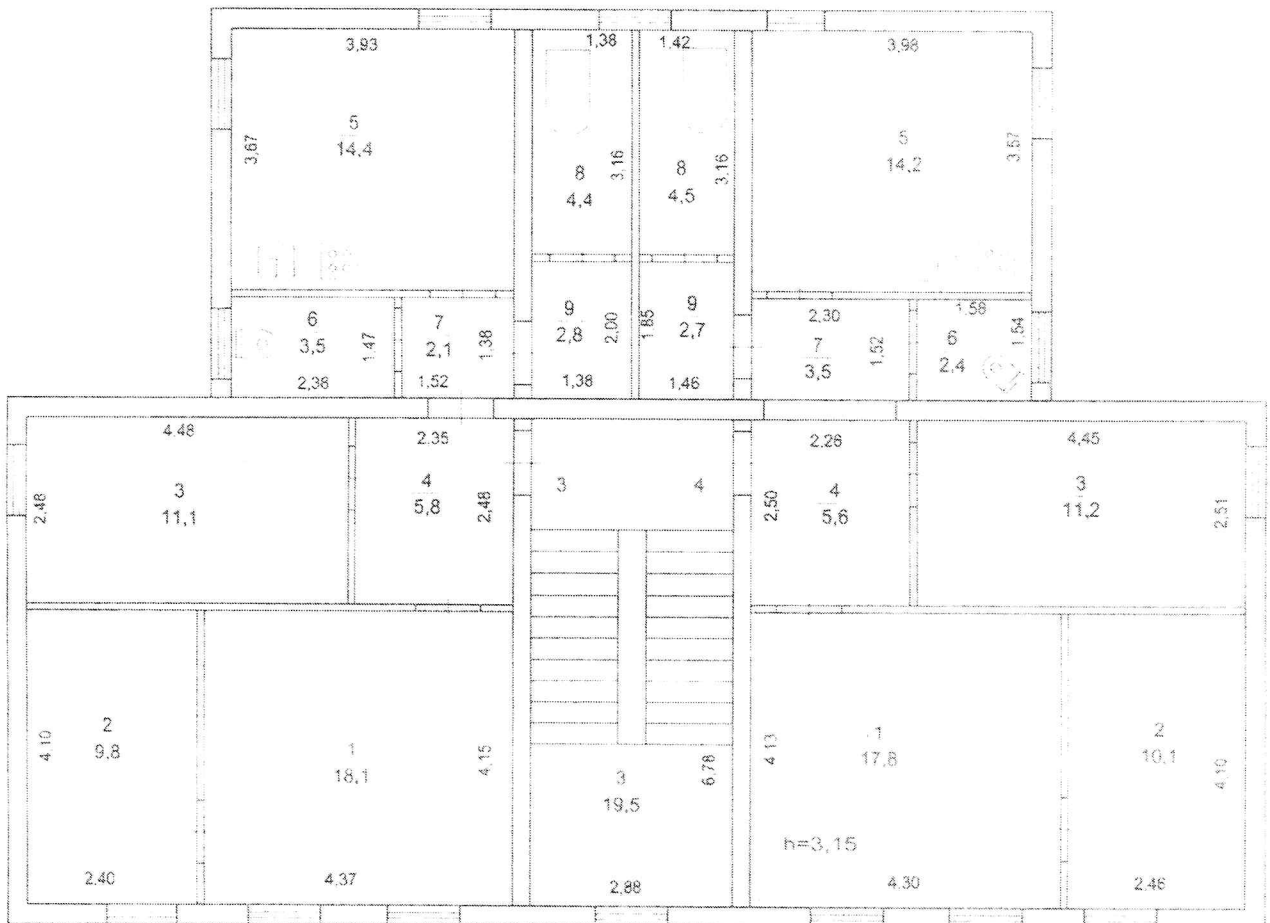
Наименование ОТИ Юго-Восточный филиал ГУП МО "МОБИ"

Поэтажный план объекта жилищного строительства

Исполнитель	ФИО	Дата	Лист
	Мирнова И.И.	02.11.2016	Листов
		Подпись	Масштаб 1:100
			140300, Московская область Егорьевский р-н, д. Старое, дом 12а

Поэтажный план

2 этаж



Наименование ОТИ Юго-Восточный филиал ГУП МО "МОБТИ"

Поэтажный план объекта жилищного строительства

Исполнитель	ФИО	Дата	140300 Московская область, Егорьевский р-н, д. Старица, дом 12а	Лист
	Миронова И И	02.11.2016		Листов
	Подпись	<i>[Signature]</i>		Масштаб 1:100

Экспликация к поэтажному плану

многоквартирный дом, лит. А4

наименование объекта

Адрес (местоположение) здания:

Московская область, Егорьевский, д. Старое, Дом 12а

Этаж	Номер помещения	Номер по плану	Назначение помещений жилая комната, кухня и т.п.	Формула подсчета площади частей помещения	Площадь всех частей здания (комнат и помещений всего этажа с использования)	в том числе			Площадь помещений вспомогательного использования с коэф.	Высота	Площадь помещений общего пользования	Среднее предельное коэффициент погрешности площади
						Общая площадь жилых помещений	из нее					
							жилая	подсобная				
1	2	3	5	6	7	8	9	10	11	12	13	14
А4	1	1	1	жилая	4,25*4,16	17,7	17,7	17,7		3,05		
А4			2	жилая	2,46*4,1	10,1	10,1	10,1				
А4			3	жилая	4,46*2,5	11,2	11,2	11,2				
А4			4	коридор	2,24*2,46	5,5			5,5			
А4			5	кухня	3,89*3,67	14,3	14,3		14,3			
А4			6	туалет	2,38*1,42	3,4	3,4		3,4			
А4			7	коридор	1,42*1,52	2,2	2,2		2,2			
А4			8	ванная	1,38*3,16	4,4	4,4		4,4			
А4			9	коридор	1,38*2,0	2,8	2,8		2,8			
Итого по пом. квартира № 1						71,6	71,6	39,0	32,6			
А4	1	2	1	жилая	4,28*4,16	17,8	17,8	17,8		3,05		
А4			2	жилая	2,44*4,12	10,1	10,1	10,1				
А4			3	жилая	2,47*4,52	11,2	11,2	11,2				
А4			4	коридор	2,13*2,43	5,2			5,2			
А4			5	кухня	3,88*3,67	14,2	14,2		14,2			
А4			6	туалет	2,35*1,42	3,3	3,3		3,3			
А4			7	коридор	1,5*1,54	2,3	2,3		2,3			
А4			8	ванная	1,42*3,16	4,5	4,5		4,5			
А4			9	коридор	1,85*1,46	2,7	2,7		2,7			
Итого по пом. квартира № 2						71,3	71,3	39,1	32,2			
А4	2	3	1	жилая	4,37*4,13	18,1	18,1	18,1		3,15		
А4			2	жилая	2,40*4,1	9,8	9,8	9,8				
А4			3	жилая	4,48*2,48	11,1	11,1	11,1				
А4			4	коридор	2,35*2,48	5,8			5,8			
А4			5	кухня	3,93*3,67	14,4	14,4		14,4			
А4			6	туалет	2,38*1,47	3,5	3,5		3,5			
А4			7	коридор	1,52*1,38	2,1	2,1		2,1			
А4			8	ванная	3,16*1,38	4,4	4,4		4,4			
А4			9	коридор	2,0*1,38	2,8	2,8		2,8			
Итого по пом. квартира № 3						72,0	72,0	39,0	33,0			
А4	2	4	1	жилая	4,30*4,13	17,8	17,8	17,8		3,15		
А4			2	жилая	2,46*4,10	10,1	10,1	10,1				
А4			3	жилая	4,45*2,51	11,2	11,2	11,2				
А4			4	коридор	2,26*2,50	5,6	5,6		5,6			
А4			5	кухня	3,98*3,57	14,2	14,2		14,2			
А4			6	туалет	1,58*1,54	2,4	2,4		2,4			
А4			7	коридор	2,50*1,52	3,5	3,5		3,5			
А4			8	ванная	3,16*1,42	4,5	4,5		4,5			
А4			9	коридор	1,85*1,48	2,7	2,7		2,7			
Итого по пом. квартира № 4						72,0	72,0	39,1	32,9			

1	2	3	4	5	6	7	8	9	10	11	12	13	14
---	---	---	---	---	---	---	---	---	----	----	----	----	----

Места общего пользования (коридоры, лестничные клетки и т.п.):

Литера	Этаж	Номер помещения	Номер по плану	Назначение помещений жилая, комната, кухня и т.п.	Формула подсчета площади частей помещения	Площадь всех частей здания (комнат и помещений вспомогательного использования)	в том числе				Высота	Площадь помещений общего пользования	Самостоятельно переустроенная или переоборудованная площадь
							Общая площадь жилых помещений	из нее		Площадь помещений вспомогательного использования с коэф.			
								жилая	подсобная				
А4	1	1	1	тамбур	$2,88 \cdot 1,44$								
А4			2	лестничная клетка	$5,29 \cdot 2,88$							4,1	
А4	2	1	3	лестничная клетка	$2,88 \cdot 6,78$							15,2	
				Итого по пом. помещению № 1								38,8	
				ИТОГО:								38,8	

Итого по этажу "1"	142,9	142,9	78,1	64,8		19,3
Итого по этажу "2"	144,0	144,0	78,1	65,9		19,5
Итого по всем этажам	286,9	286,9	156,2	130,7		38,8

Кроме того:

Литера	Этаж	Номер помещения	Номер по плану	Назначение помещений жилая, комната, кухня и т.п.	Формула подсчета площади частей помещения	Площадь всех частей здания (комнат и помещений вспомогательного использования)	в том числе				Высота	Площадь помещений общего пользования	Самостоятельно переустроенная или переоборудованная площадь
							Общая площадь жилых помещений	из нее		Площадь помещений вспомогательного использования с коэф.			
								жилая	подсобная				
					ИТОГО:								

Всего пропущено, пропущено и списано
на _____
Руководитель контрольной комиссии _____
Всероссийского фонда на ЕУИ МО - МОБ ДП



МЛ